

qui / qua lì / là	
<i>Io sono qui. Lui è là.</i>	
Io sono qua?	<i>Si, tu sei qua.</i>
Lei è là?	<i>Si, lei è là.</i>
Tu sei qui?	<i>No, (io) non sono qui, sono lì.</i>
Lui è lì?	<i>No, lui non è lì, lui è qui.</i>
Loro sono qua?	<i>No, (loro) non sono qua, (loro) sono là.</i>
il museo il parco il cinema	
Che cosa c'è lì?	<i>Lì, c'è un parco.</i>
Come è il parco?	<i>Il parco è piccolo.</i>
In questa città c'è un museo?	<i>Si, in questa città c'è il museo grande.</i>
In questa città c'è il cinema?	<i>No, in questa città non c'è il cinema, in questa città c'è il parco.</i>
Che cosa c'è qui?	<i>Qui c'è un cinema.</i>
Là c'è un museo famoso?	<i>Si, là c'è un museo famoso.</i>
In questa città c'è il museo?	<i>Si, in questa città c'è il museo.</i>
l'edificio la banca il negozio	
Che cosa c'è là?	<i>Là c'è un negozio aperto.</i>
Qua c'è una casa piccola?	<i>No, qua non c'è una casa piccola, qua c'è una banca.</i>
Lì c'è un ragazzo?	<i>No, lì non c'è un ragazzo, (lui) è in un edificio.</i>
Qua, in banca, c'è una studentessa?	<i>No qua, in banca, non c'è una studentessa, (lei) è a casa.</i>
In negozio c'è l'impiegato?	<i>No, in negozio non c'è l'impiegato, (lui) è in museo.</i>
In banca ci sono gli ingegneri?	<i>Si, in banca ci sono ingegneri.</i>

la pizzeria la caffetteria la farmacia	
--	--

Con i sostantivi in -eria si usa la preposizione in.

In pizzeria ci sono ragazze italiane?	<i>Si, in pizzeria ci sono ragazze italiane.</i>
Nella caffetteria ci sono gli studenti francesi?	<i>Si, in caffetteria ci sono studenti francesi.</i>
In farmacia ci sono commessi?	<i>Si, in farmacia ci sono commessi.</i>
Qua, a scuola, ci sono professori norvegesi?	<i>No, a scuola non ci sono professori norvegesi, a scuola ci sono professori spagnoli.</i>
Lì, nel museo ci sono le studentesse russe?	<i>Si, lì, nel museo ci sono studentesse russe.</i>
vicino a la stazione la fermata l'edificio scolastico	

Forme articolate della preposizione 'a' - plurale.

i + a → ai

gli + a → agli

le + a → alle

Vicino alla fermata ci sono ragazzi polacchi?	<i>No, vicino alla fermata non ci sono ragazzi polacchi, (vicino alla fermata) ci sono ragazzi americani.</i>
Vicino al centro c'è la farmacia?	<i>No, la farmacia non è vicino al centro, la farmacia è lontano dal centro.</i>
Il negozio è vicino a casa tua?	<i>No, il negozio non è vicino a casa mia, il negozio è lontano da casa mia.</i>
Vicino alla stazione ci sono le pizzerie?	<i>No, vicino alla stazione non ci sono le pizzerie, (vicino alla stazione) ci sono le caffetterie.</i>
Vicino all'edificio scolastico ci sono le professoresse spagnole?	<i>No, vicino all'edificio scolastico non ci sono le professoresse spagnole, (vicino all'edificio scolastico) ci sono le professoresse spagnole.</i>

Completa con una preposizione articolata di 'a' nella sua forma corretta.

..... fermate negozi studenti zaini
 amici pizzerie inglesi stazioni

lontano da
il centro

Forme articolate della preposizione 'da'.

il + da → dal
 l' + da → dall'
 lo + da → dallo
 la + da → dalla

Lì, lontano dal centro, c'è una casa? *Si, lì, lontano dal centro c'è una casa.*

Lontano dal centro c'è il bar? *Si, lontano dal centro c'è il bar.*

Lontano dalla scuola c'è il museo? *Si, lontano dalla scuola c'è il museo.*

Lontano dalla banca c'è il ristorante? *No, lontano dalla banca non c'è il ristorante, (lontano dalla banca) c'è la caffetteria.*

Lontano dalla scuola ci sono gli studenti italiani? *No, lontano dalla scuola non ci sono gli studenti italiani, (lontano dalla scuola) ci sono i professori.*

Le case sono lontane dal centro? *Si, le case sono lontano dal centro.*

Al bar c'è un ragazzo? *Si, al bar c'è un ragazzo.*

Un ragazzo è al bar? *Si, ragazzo è al bar.*

Gli ingegneri sono al ristorante? *Si, gli ingegneri sono al ristorante.*

Al ristorante ci sono gli ingegneri? *Si, al ristorante ci sono gli ingegneri.*

Completa con preposizioni articolate di 'da' nella loro forma corretta.

..... case negozi studenti russi
 ragazzi farmacie americani scuole

il giorno
la settimana
il giorno della settimana
il fine settimana
che
quale
quali

lunedì
martedì
mercoledì
giovedì
venerdì
sabato
domenica

Che giorno c'è tra mercoledì e venerdì ? *Giovedì è tra mercoledì e venerdì.*

Che giorno c'è tra venerdì e domenica? *Sabato è tra venerdì e domenica.*

Che giorno è dopo martedì? *Mercoledì è dopo martedì.*

Che giorno è prima di giovedì? *Mercoledì è prima di giovedì.*

Che cosa è la settimana? *La settimana sono sette giorni.*

Quali sono i giorni della settimana? *I giorni della settimana sono: lunedì, martedì, mercoledì, giovedì, venerdì, sabato, domenica.*

Martedì è un giorno della settimana? *Si, martedì è un giorno della settimana.*

Quali sono i giorni della fine settimana? *I giorni della fine settimana sono: venerdì, sabato, domenica.*

oggi
domani

Che giorno è oggi? *Oggi è venerdì.*

Oggi è mercoledì? *Si, oggi è mercoledì.*

Oggi è sabato? *No, oggi non è sabato, oggi è lunedì.*

Che giorno è domani? *Domani è giovedì.*

Domani è lunedì? *Si, domani è lunedì.*

Domani è martedì? *No, domani non è martedì, domani è venerdì,*

il mese l'anno	
gennaio febbraio marzo aprile maggio giugno luglio agosto settembre ottobre novembre dicembre	

- Che mese è tra febbraio e aprile?** *Marzo è tra febbraio e aprile*
- Che mese è tra ottobre e dicembre?** *Novembre è tra ottobre e dicembre.*
- Che mese viene dopo maggio?** *Giugno viene dopo maggio.*
- Che mese viene prima d'agosto?** *Luglio viene prima di agosto.*
- Che mese viene dopo gennaio?** *Febbraio viene dopo gennaio.*
- Che mese viene prima di settembre?** *Agosto viene prima di settembre.*
- Quali sono i mesi dell'anno?** *I mesi dell'anno sono: gennaio, febbraio, marzo, aprile, maggio, giugno, luglio, agosto, settembre, ottobre, novembre, dicembre.*

la stagione la stagione dell'anno la primavera l'estate l'autunno l'inverno	
--	--

- Quali sono le stagioni dell'anno?** *Le stagioni dell'anno sono: la primavera, l'estate, l'autunno e l'inverno.*
- Quale stagione è tra la primavera e l'autunno?** *L'estate è tra la primavera e l'autunno.*
- Quale stagione è prima dell'inverno?** *L'autunno è prima dell'inverno.*
- Quale stagione è dopo la primavera?** *Dopo la primavera è l'estate.*
- Quale stagione è tra l'autunno e la primavera?** *L'inverno è tra l'autunno e la primavera.*

Quanti anni hai?

11 undici 12 dodici 13 tredici 14 quattordici 15 quindici	16 sedici 17 diciassette 18 diciotto 19 diciannove 20 venti
---	---

- Conta da 1 a 10.** *1, 2, 3, ..., 10.*
- Conta da 11 a 18.** *10, 11, ..., 18.*
- Conta da 15 a 20.** *15, 16, ..., 20.*

trenta + uno – trentuno
venti + otto → ventotto

20 venti 21 ventuno 22 ventidue 23 ventitré 24 ventiquattro 25 venticinque 26 ventisei 27 ventisette 28 ventotto	29 ventinove 30 trenta 40 quaranta 50 cinquanta 60 sessanta 70 settanta 80 ottanta 90 novanta 100 cento
--	---

- Conta da 30 a 40.** *30, 31, 32, ..., 40.*
- Conta da 45 a 55.** *45, 46, ..., 55.*
- Conta da 92 a 98 .** *92, 93, ..., 98.*

1000 - mille
2000 - duemila

1 000 000 - un milione
1 000 000 000 - un miliardo

Che numero è questo?	21 (ventuno)
Che numero è questo?	78 (settantotto)
Che numero è questo?	99 (novantanove)
Che numero è questo?	135 (centotrentacinque)
Che numero è questo?	509 (cinquecentonove)
Che numero è questo?	1548 (millecinquecentoquarantotto)
Che numero è questo?	2743 (duemilasettecentoquarantatre)
Che numero è questo?	10 872 (diecimilaottocentosessantadue)
Che numero è questo?	3 300 207 (tre milioni trecentomiladuecentosette)

avere - verbo irregolare, il tempo presente

avere
(io) ho
(tu) hai
(lui/lei/Lei) ha
(noi) abbiamo
(voi) avete
(loro) hanno

Quanti anni hai?	
Quanti anni hai?	(Io) ho ventidue anni.
Quanti anni ha Pietro?	Pietro ha diciannove anni.
Quanti anni ha Maria?	Maria ha trentadue anni.
Quanti anni hanno i signori Marni?	I signori Marni hanno cinquantatre anni.
Quanti anni avete (voi)?	(Noi) abbiamo tredici anni.



Leggere il libro
e ascoltare il CD a casa

	quanti quante durante	
Quanti professori ci sono nell'aula?		Ci sono cinque professori nell'aula.
Quanti ci bar sono in città?		Ci sono undici bar in città.
Quante ragazze ci sono nell'aula?		Ci sono sette ragazze nell'aula.
Quanti amici ci sono a casa tua durante il fine settimana?		Ci sono tre amici a casa mia durante il fine settimana.

Dopo i numeri cardinali non si mette l'articolo.

I numeri ordinali - Liczebiki porządkowe

1° primo	6° sesto
2° secondo	7° settimo
3° terzo	8° ottavo
4° quarto	9° nono
5° quinto	10° decimo

Quale è il primo giorno della settimana?	Il primo giorno della settimana è lunedì.
Quale è il quinto giorno della settimana?	Il quinto giorno della settimana è venerdì.
Quale è il terzo mese dell'anno?	Il terzo mese dell'anno è marzo.
Quale è il settimo mese dell'anno?	Il settimo mese dell'anno è luglio.
Quale è il decimo mese dell'anno?	Il decimo mese dell'anno è ottobre.
Quale è la seconda stagione dell'anno?	La seconda stagione dell'anno è l'estate.

Prima dei numeri ordinali si mette l'articolo determinativo.

11° undicesimo /a	16° sedicesimo /a
12° dodicesimo /a	17° diciassettesimo /a
13° tredicesimo /a	18° diciottesimo /a
14° quattordicesimo /a	19° diciannovesimo /a
15° quindicesimo /a	20° ventesimo /a



Esercizio 2

Completa le frasi con le parole date.

questo si dove anni scrive di ti come ho Lei

Come chiami?

Da vieni?

Quanti hai?

Io trentadue anni.

..... dove sei?

..... stai?

Come sta ?

Come scrive?

..... è il tuo quaderno?

Si L-A-U-R-A.



Esercizio 3

Pratica i dialoghi.

Ciao come ti chiami?

Ciao. Mi chiamo.... Come ti chiami?

Come si scrive....

.....

Grazie.

Di dove sei?

Io sono di....o tu di dove sei?

Io sono di....

Da dove vieni?

Io vengo da....

Come sta?

Io sto bene. E tu, come stai?

Quanti anni hai?

Io ho.....anni. E tu quanti anni hai?

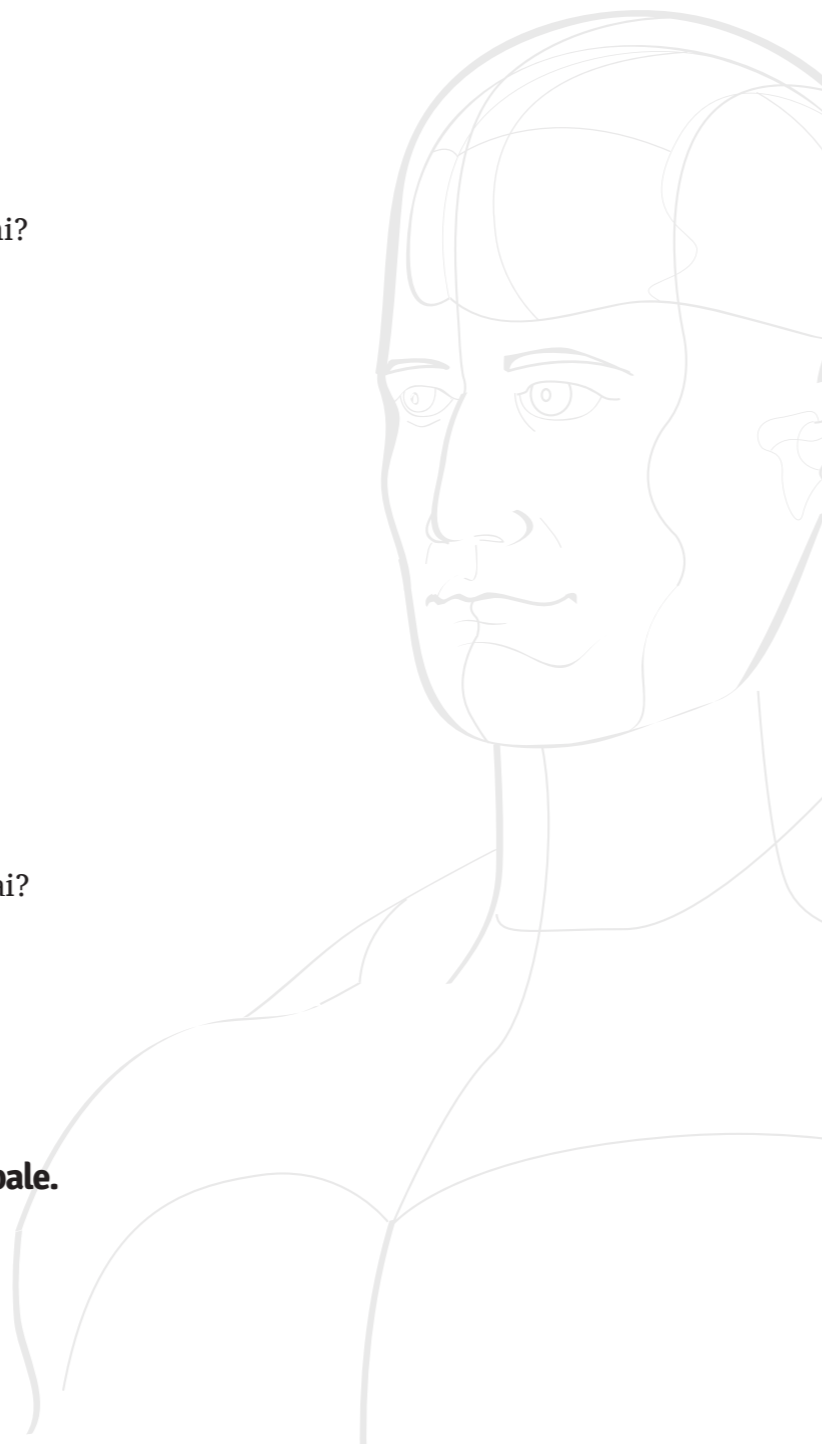
Ciao, ci vediamo.

Ciao, a dopo.



Esercizio 4

Pratica una volta il dialogo principale.



Esercizi 2



Esercizio 1

Completa le frasi con le forme c'è, ci sono.

A scuola gli studenti americani.

Al ristorante l'insegnante.

In caffetteria Anna

A casa la poltrona.

In Italia Roma.

Nell'aula i professori simpatici.

In farmacia la signora Rossi.

Al bar i ragazzi italiani.

In Francia francesi.

A casa il tavolo e le sedie.



Esercizio 2

Completa le frasi con le parole vicino, lontano.

La banca è alla scuola.

Il museo è dal parco.

L'edificio è al ristorante.

La casa è dal cinema.

La caffetteria è al museo.

Il bar è dal centro.

La Francia è alla Germania.

Roma è da Berlino.

La pizzeria è al bar.

La farmacia è dalla banca.

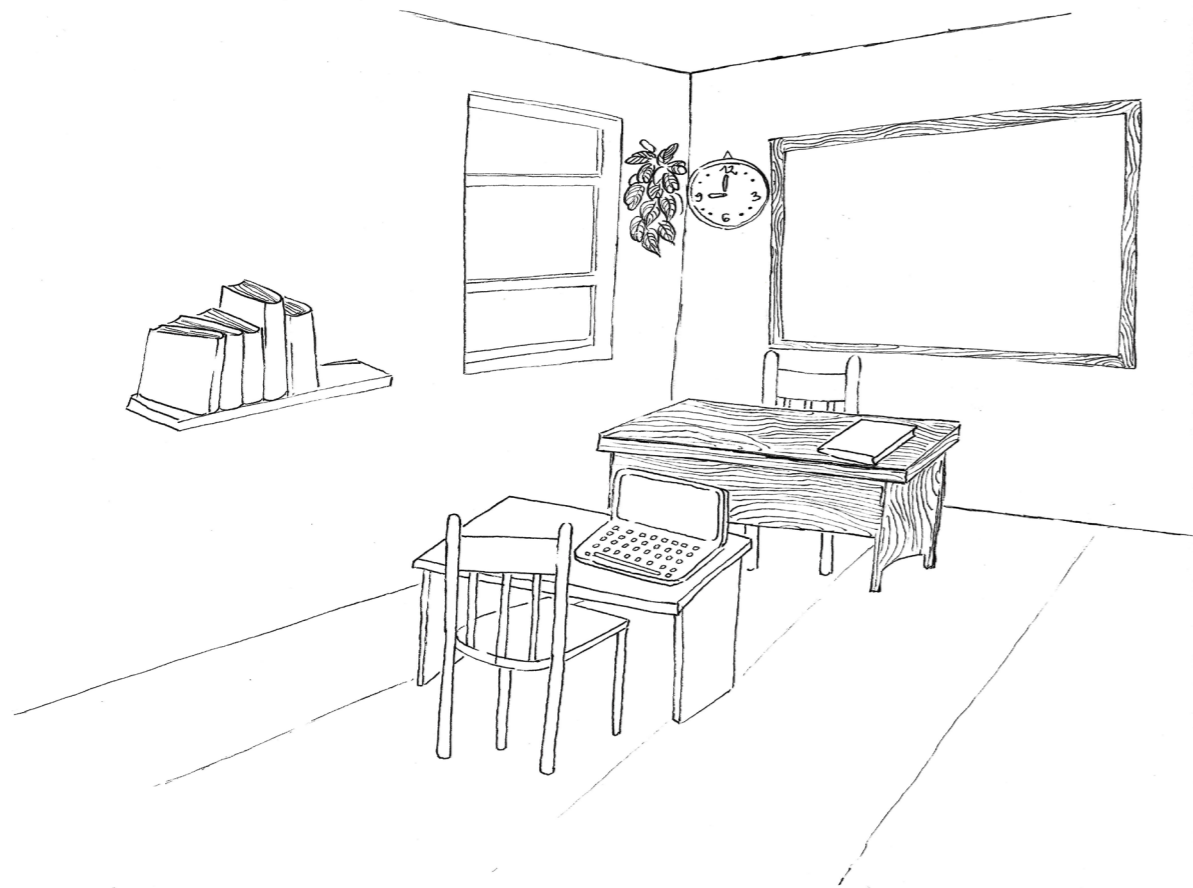


Esercizio 3

Descrivi che cosa si trova a scuola.

A scuola ci sono Accanto alla finestra c'è.....

Tra..... e..... c'è....



.....
.....
.....
.....
.....
.....
.....
.....



Esercizio 4

Forma frasi usando le parole date nella tabella.

Lunedì		gli studenti
Anna		lui?
A scuola	è	diciassette anni
Io	sono	spagnoli
Al ristorante	c'è	Alessandra
La ragazza	ci sono	la studentessa
Come	si chiama	la poltrona
Tu	hai	venti cinque anni
A casa	ho	il quinto giorno della settimana
Loro		i ragazzi francesi

.....
.....
.....
.....
.....
.....
.....
.....
.....
.....



Esercizio 5

Scrivi i numeri dati.

14	1847
38	6852
121	10 258
518	11 479
727	1 230 009