



III. Completa con la palabra correcta.

5 p

1. La hermana de Pablo es
AQUEL • PEQUEÑA • OTRO
2. ¿..... es un perro? Un perro es un animal.
QUIÉN • CUÁNTOS • QUÉ
3. ¿..... es este? Este es mi hermano.
CÓMO • QUIÉN • QUÉ
4. Mi abuela no es familia.
MI • TU • UNA
5. Esta es la hija mi abuela.
Y • O • DE



IV. Lee, descubre y corrige las palabras erróneas.

6 p

1. Tu hermano es grando.
2. Mi familia es pequena.
3. Su madre tiene un hija.
4. Tengo nueve cuaderno.
5. Este es mi abuela.
6. Aquella es mi padre.



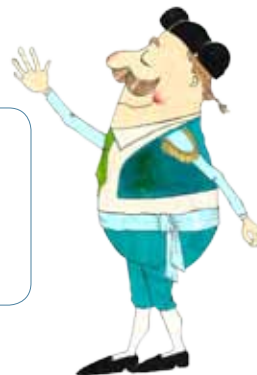
V. Selecciona la letra correcta. Marca la frase correcta.

1. A) Mi perro no es la familia.
B) Mi perro no es una persona.
2. A) Tu hermana es un animal.
B) Tu hermana no es tu cosa.
3. A) El estuche es una cosa del alumno.
B) El estuche es su familia.
4. A) El profesor es tu familia.
B) Otro alumno es una persona.

4 p

En total

puntos / **25** puntos



vivir

• (yo) vivo

• (tú) vives

• (él, ella) vive



(la) casa
 en
 • en la casa

¿Su familia vive en mi casa?

No, su familia no vive en tu casa. Su familia vive en su casa.

¿Su casa es grande o pequeña?

Su casa es grande.

¿Tu abuela vive en tu casa?

Sí, mi abuela vive en mi casa. / No, mi abuela no vive en mi casa.

¿Quién tiene una casa grande?

Mi amigo tiene una casa grande.

¿Quién tiene una casa pequeña?

Mi abuela tiene una casa pequeña.

Hola. ¿Vives en una casa?

Hola. Sí, vivo en una casa.

¿Tu casa es grande o pequeña?

Mi casa es grande.

¿Él vive en tu casa?

No, él no vive en mi casa. Él vive en su casa.

¿Tu familia vive en tu casa?

Sí, mi familia vive en mi casa.



detrás de



delante de





(el) jardín

• Está

• ¿Dónde está.....?

¿Tienes un jardín?

Sí, tengo un jardín.
/ No, no tengo un jardín.

¿Tu casa tiene un jardín?

Sí, mi casa tiene un jardín. / No, mi casa no tiene un jardín.

¿Tu jardín está detrás de tu casa?

Sí, mi jardín está detrás de mi casa.

¿Su jardín está delante de su casa?

No, su jardín no está delante de su casa. Su jardín está detrás de su casa.



¿Tu casa está delante del jardín?

Sí, mi casa está delante del jardín.

¿Dónde está la casa de tu amigo?

La casa de mi amigo está delante del jardín.

¿El profesor está detrás de la pizarra?

No, el profesor no está detrás de la pizarra. El profesor está delante de la pizarra.

¿La pizarra está delante del profesor?

No, la pizarra no está delante del profesor. La pizarra está detrás del profesor.

¿Quién tiene un jardín grande detrás de la casa pequeña?

Mi amigo tiene un jardín grande detrás de su casa pequeña.

¿Quién tiene un jardín pequeño delante de la casa grande?

Mi abuela tiene un jardín pequeño delante de su casa grande.

lee el libro y escucha el CD en casa





(la) habitación

(el) techo

(el) suelo

encima de



debajo de



- ¿Vives en tu habitación? **Sí, vivo en mi habitación.**
- ¿Tu habitación es grande o pequeña? **Mi habitación es grande.**
- ¿El techo está encima de la habitación? **Sí, el techo está encima de la habitación.**
- ¿El suelo de tu habitación está debajo del techo? **Sí, el suelo de mi habitación está debajo del techo.**
- ¿El suelo de su habitación está encima del techo? **No, el suelo de su habitación no está encima del techo. El suelo de su habitación está debajo del techo.**
- ¿El techo de su habitación está debajo del suelo? **No, el techo de su habitación no está debajo del suelo. El techo de su habitación está encima del suelo.**
- ¿Tu habitación tiene dos techos y dos suelos? **No, mi habitación no tiene dos techos y dos suelos. Mi habitación tiene un techo y un suelo.**



(la) escuela

(la) clase



(la) mesa

(la) silla



¿Esta escuela es grande o pequeña?

Esta escuela es pequeña.

¿Dónde está la clase?

La clase está en la escuela.

¿Esta escuela tiene dos clases?

No, esta escuela no tiene dos clases. Esta escuela tiene una clase.

¿Dónde está tu mesa?

Mi mesa está en la clase.

¿Dónde está su silla?

Su silla está en el suelo.

• hay

En la escuela hay una clase.

En la clase hay una mesa, cuatro sillas, una profesora y tres alumnos.

¿Hay mesas en esta clase?

Sí, hay mesas en esta clase.

¿Cuántas mesas hay en esta clase?

En esta clase hay tres mesas.

¿Hay sillas en esta clase?

Sí, en esta clase hay sillas.

¿Cuántas sillas hay en esta clase?

En esta clase hay seis sillas.

¿Cuántos alumnos hay en la clase?

En la clase hay tres alumnos.

¿Qué hay en la clase?

En la clase hay tres mesas, seis sillas y una pizarra.

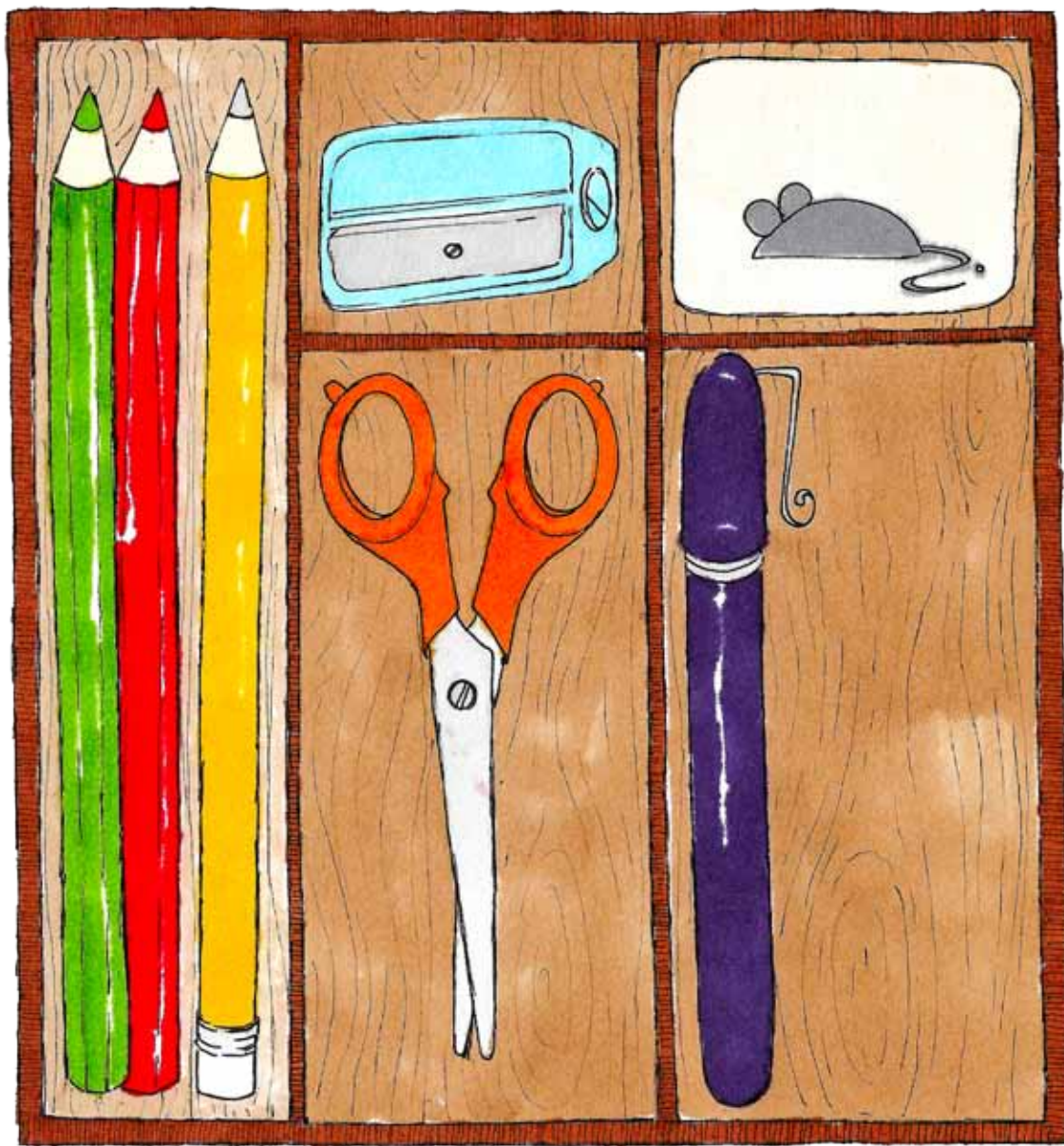




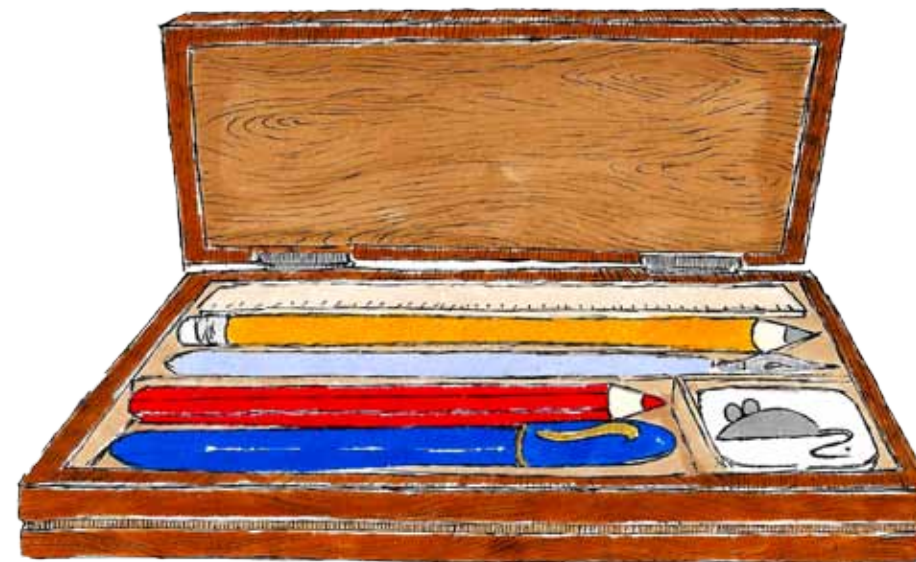
el sacapuntas →
los sacapuntas

el lápiz de color →
los lápices de colores

la goma de borrar →
las gomas de borrar



el lápiz → los lápices



dentro de

¿Hay un estuche
en tu mesa?

Sí, en mi mesa hay
un estuche.

¿Qué hay dentro de tu
estuche?

Dentro de mi estuche
hay una goma de borrar,
un lápiz, diez lápices de
colores y dos sacapuntas.

¿Cuántos sacapuntas hay
dentro de tu estuche?

Dentro de mi estuche hay
un sacapuntas.

¿La goma de borrar está
dentro de tu estuche?

Sí, la goma de borrar está
dentro de mi estuche.

¿Cuántos lápices hay
en la clase?

En la clase hay ocho
lápices.

¿Cuántos lápices de
colores tienes?

Tengo diez lápices
de colores.





(la) carpeta



fuera de

• también



Este es un animal.



Este también es un animal.



(las) tijeras

¿Hay tijeras dentro de tu estuche?

No, no hay tijeras dentro de mi estuche. Hay tijeras fuera de mi estuche.

¿Tu carpeta también está fuera de tu estuche?

Sí, mi carpeta también está fuera de mi estuche.

¿Hay tijeras en la mesa del profesor?

Sí, en la mesa del profesor hay tijeras.

¿La carpeta del profesor está también en su casa?

Sí, la carpeta del profesor está también en su casa.

¿Dónde está el profesor – dentro o fuera de la clase?

El profesor está dentro de la clase.





Deberes



I. Lee y completa:

también • encima • hay • cuántos
dentro • detrás • vives



1. El jardín está de la casa.
2. El techo está de mi habitación .
3. ¿..... en una casa?
4. Mi abuela vive con mi familia.
5. diez lápices de colores encima de mi mesa.
6. ¿..... profesores hay en la escuela?
7. El alumno está de la clase.



II. Escribe Sí o No al lado de las frases.

1. En la clase hay una familia.
2. El suelo está debajo de la mesa.
3. El techo está dentro de la clase.
4. La pizarra está fuera de la clase.
5. Dentro de la clase está el profesor y hay alumnos



III. Dibuja.

1. Una mesa

2. dos sillas

3. tres sacapuntas

4. cinco gomas

5. siete lápices de colores

6. cuatro carpetas





Repite

¡No lo olvides!

- Yo vivo
- tú vives
- él, ella vive



EL

- jardín
- techo
- suelo
- lápiz
- lápiz de color
- sacapuntas

LA

- casa
- habitación
- escuela
- clase
- mesa
- silla
- goma de borrar
- carpeta

• Y...¡ LAS TIJERAS!

- Delante de - detrás de
- encima de - debajo de



unidad



(el) salón

